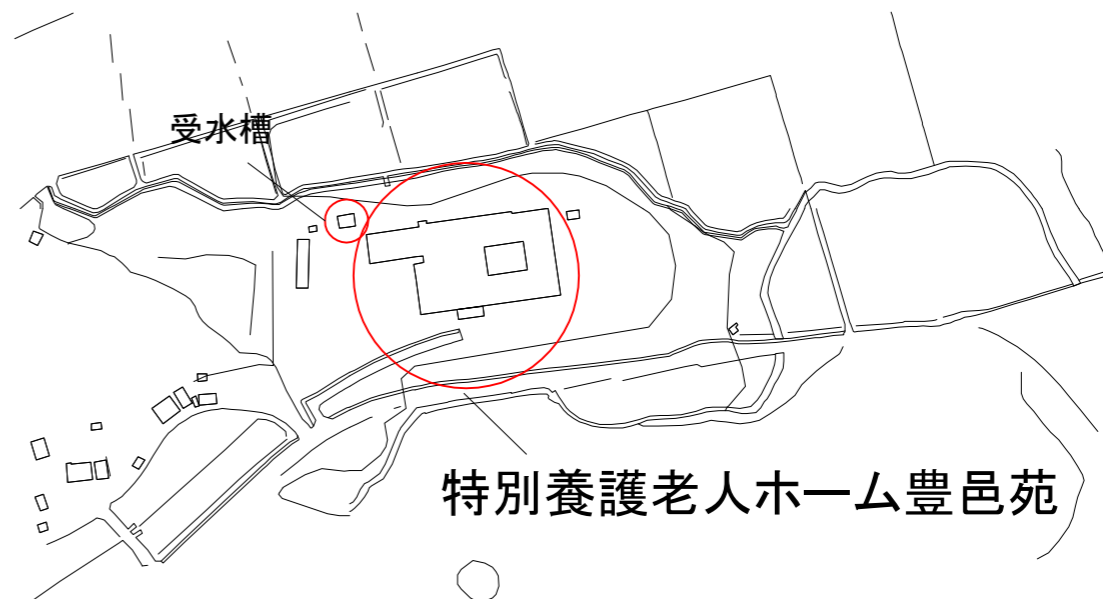
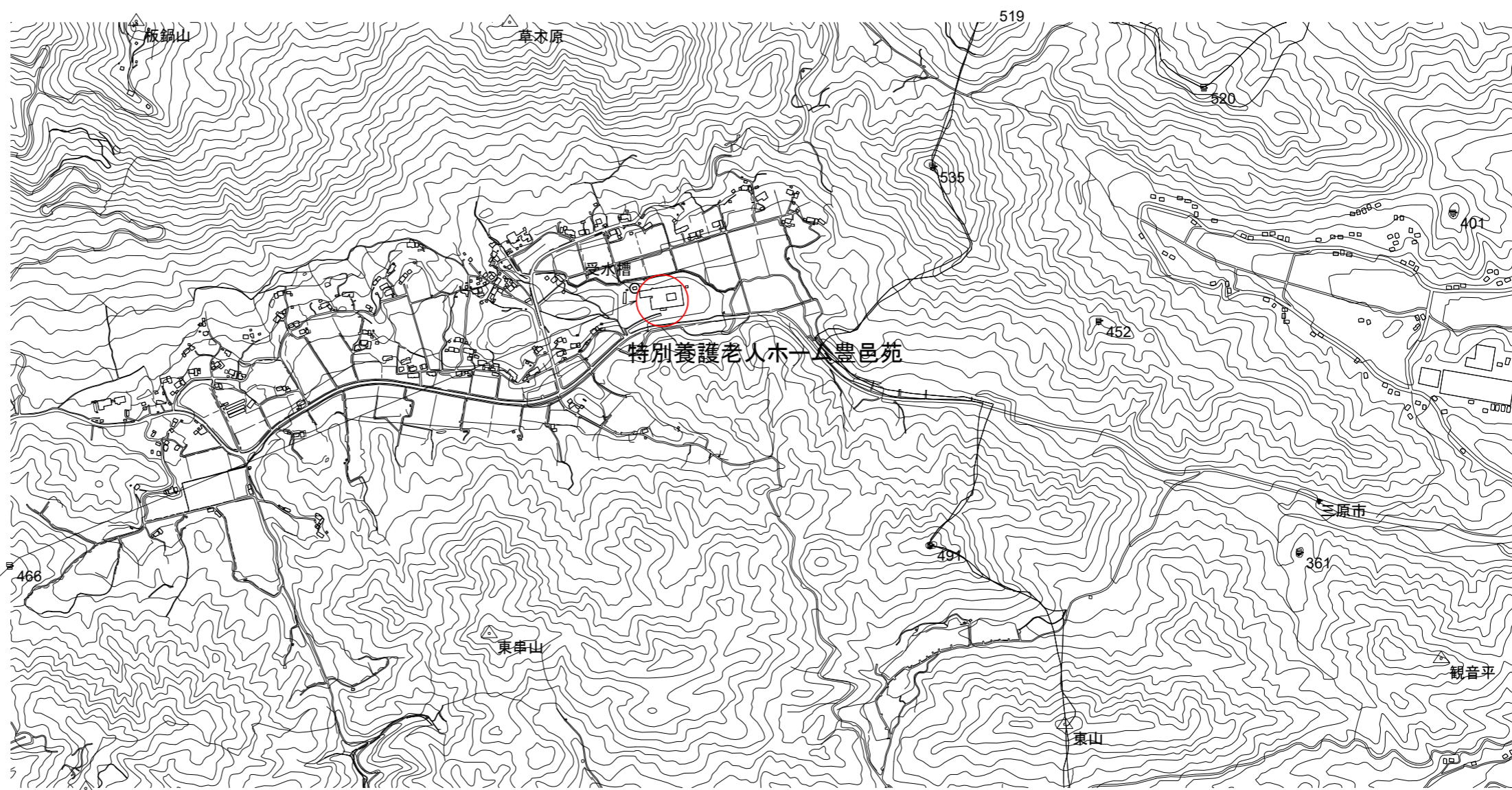


付近見取り図



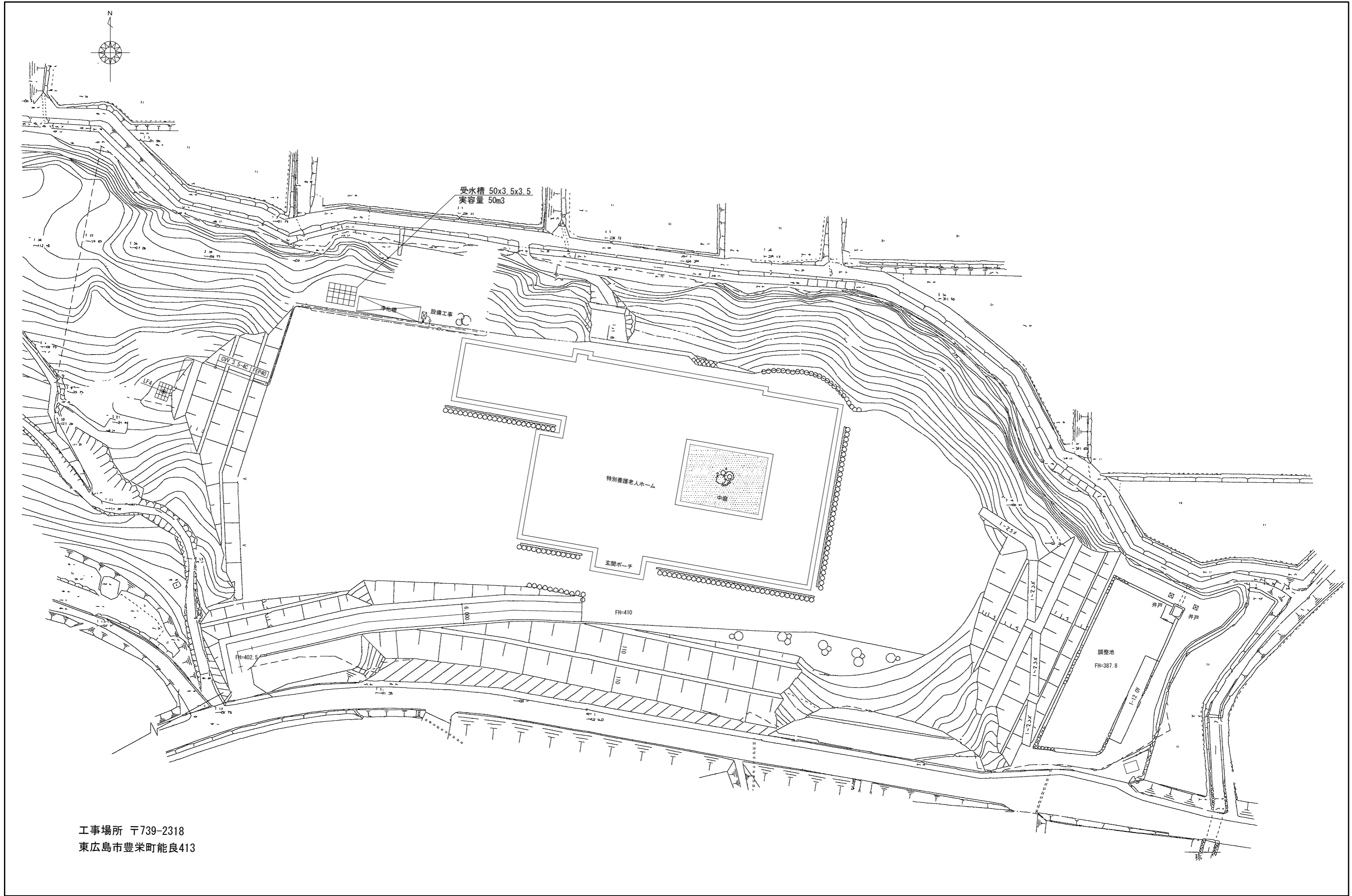
案内図

S:1/10000



工事場所 〒739-2318
東広島市豊栄町能良413

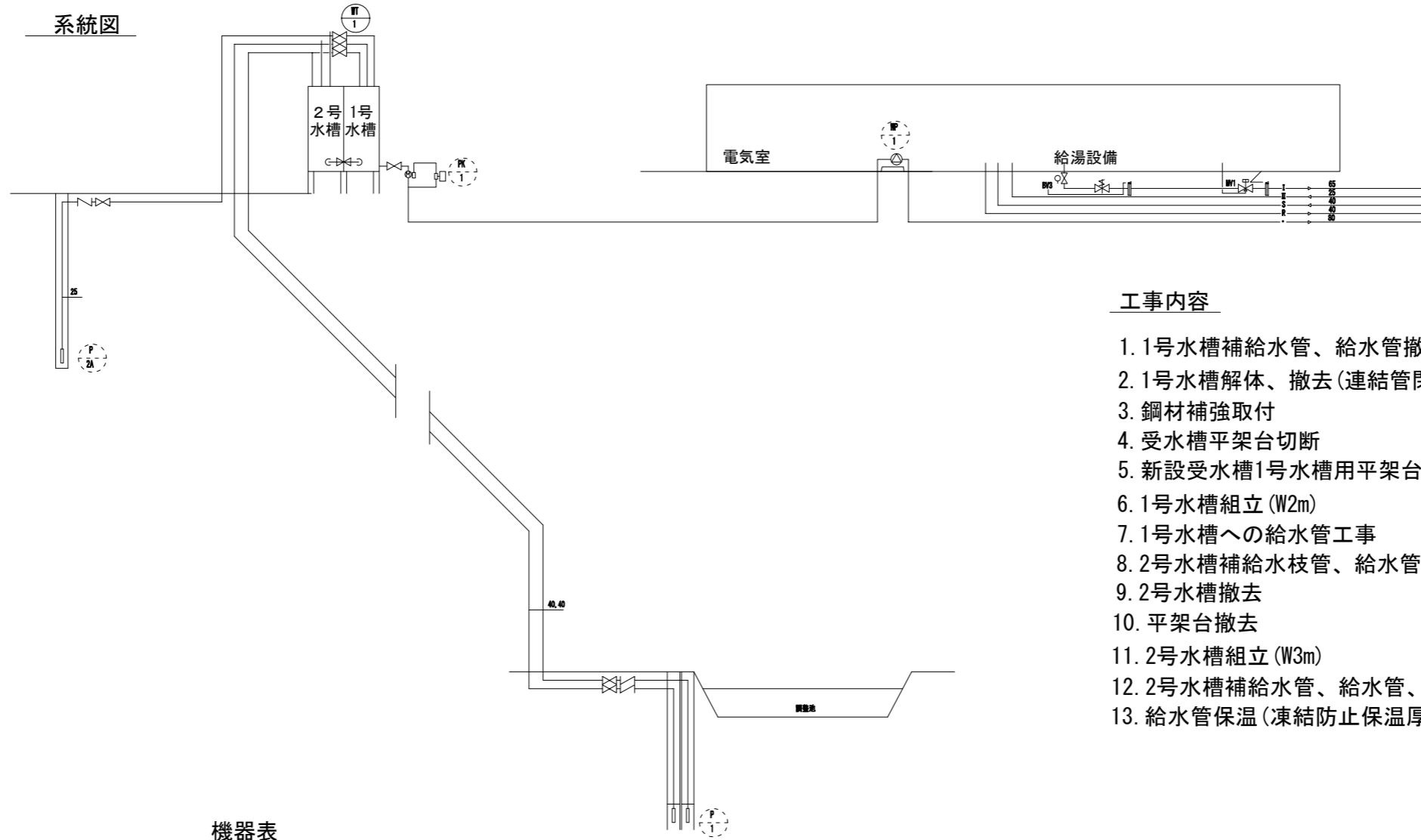
記事	株式会社 アイ・シー・エム	一級建築事務所 広島県知事登録 23(1)第3118号	納入先 社会福祉法人 興人会 特別養護老人ホーム 豊邑苑	承認	照査	作成	図面名称 衛生設備 案内図・付近見取り図	縮尺 A1 1/10000 A3 1/20000	設計年月日 2023.09.15	整理番号
		一級建築士 国土交通大臣登録 第272162号 井村 俊文	工事名 受水槽更新工事(不断水工法)							



工事場所 〒739-2318
東広島市豊栄町能良413

記事	株式会社 アイ・シー・エム	一級建築事務所 広島県知事登録 23(1)第3118号	納入先	承認	照査	作成	図面名称	縮尺	設計年月日	整理番号
		一級建築士 国土交通大臣登録 第272162号 井村俊文	社会福祉法人 興人会 特別養護老人ホーム 豊色苑							
			工事名					A3	設計番号	図面番号
			受水槽更新工事(不断水工法)					1/800		M-03

系統図



工事内容

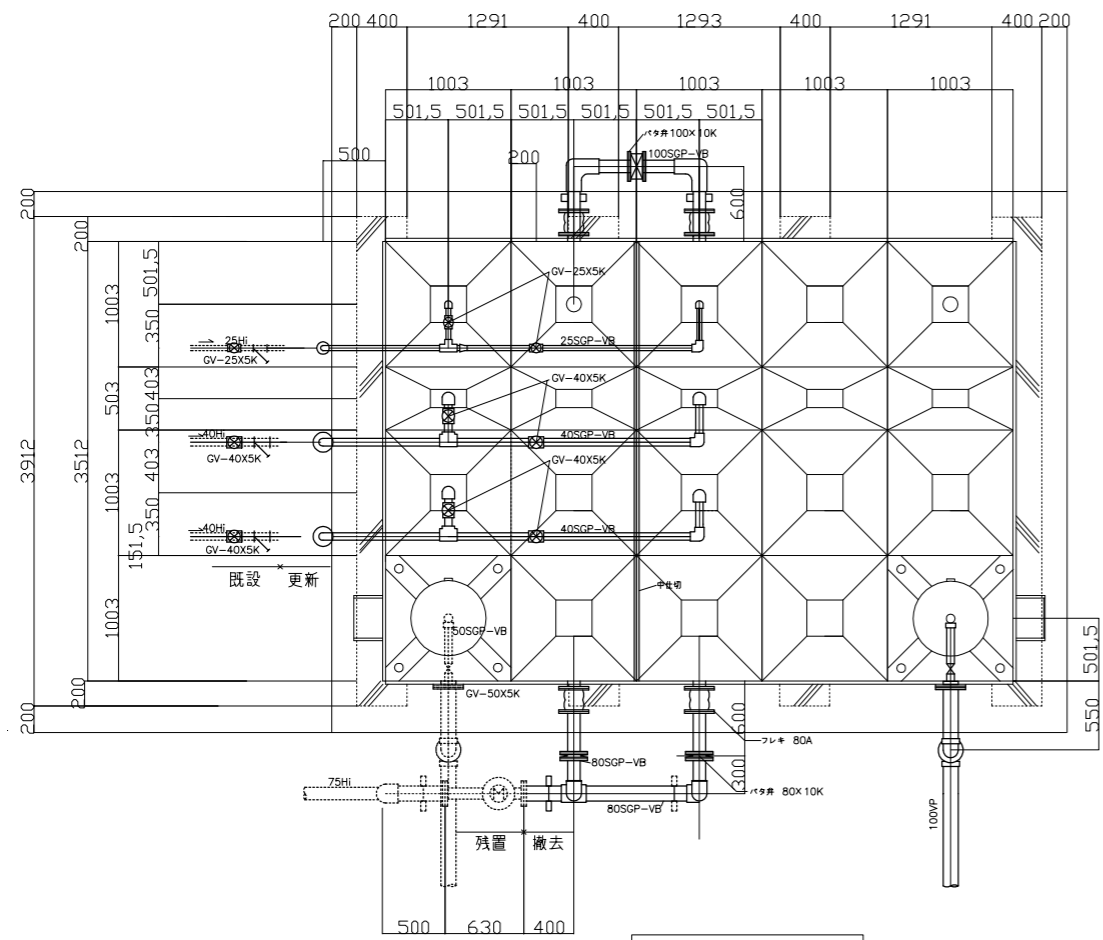
1. 1号水槽補給水管、給水管撤去(2号水槽給水可能状態)
2. 1号水槽解体、撤去(連結管閉)
3. 鋼材補強取付
4. 受水槽平架台切断
5. 新設受水槽1号水槽用平架台据付
6. 1号水槽組立 (W2m)
7. 1号水槽への給水管工事
8. 2号水槽補給水枝管、給水管撤去
9. 2号水槽撤去
10. 平架台撤去
11. 2号水槽組立 (W3m)
12. 2号水槽補給水管、給水管、連通管更新
13. 給水管保温(凍結防止保温厚40mm)、SUSラッキング*

機器表

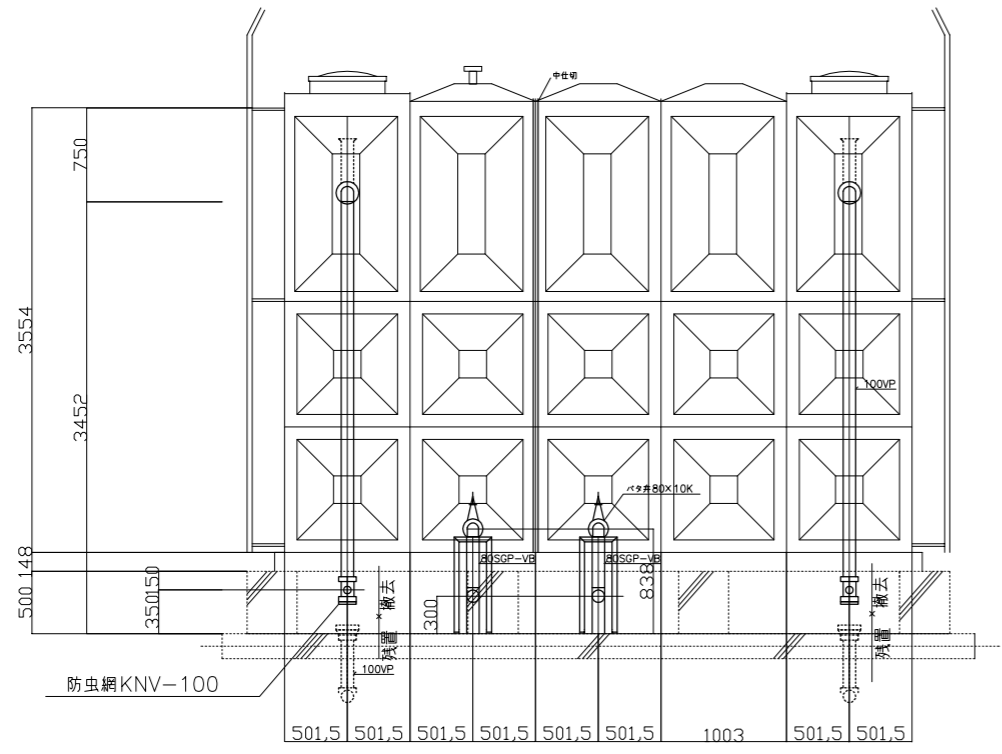
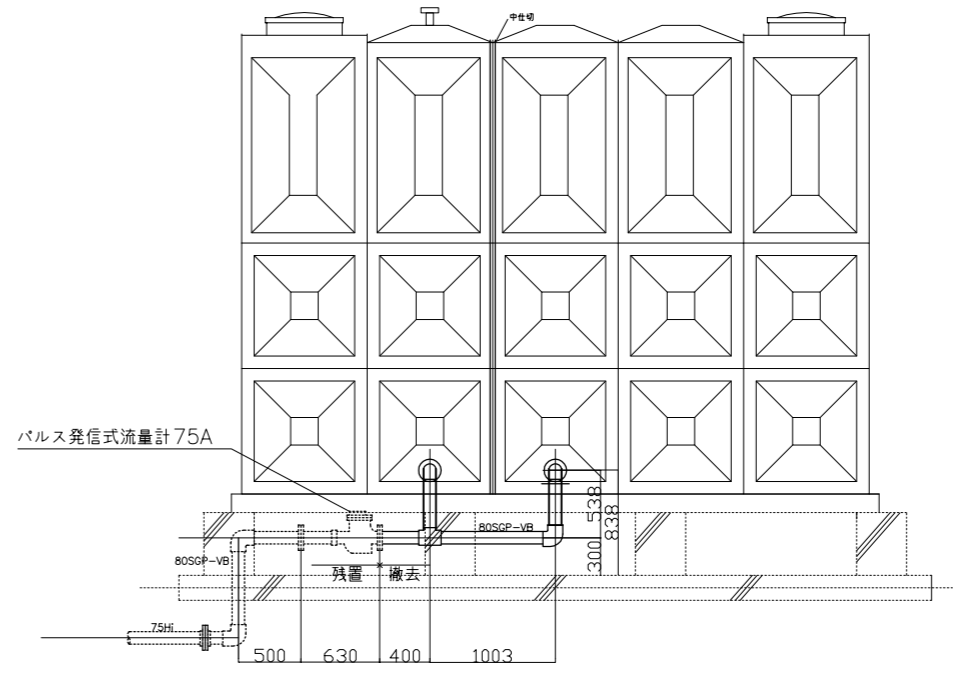
記号	機器名	機器仕様	電気容量		台数	設置場所	備考<参考型式>
WP 1	給水ポンプユニット	型式 : 推定末端圧力一定給水ユニット 能力 : 50Ax32Ax240L/minx25mAq	3φ200V	1.1kW	1	機械室	32BDPME61.1A 残置再使用
P 1	井戸ポンプ	型式 : 深井戸水中ポンプ 仕様 : 32Ax75L/minx150mAq	3φ200V	3.7kW	2	屋外	32BHS2763.7A 残置再使用
P 2A	井戸ポンプ	型式 : 深井戸水中ポンプ 仕様 : 25Ax40L/minx140mAq	3φ200V	1.9kW	1	屋外	25BHS2661.9A 不稼働
WT 1	受水槽 耐震1.0G (不断水工法更新)	型式 : FRPサンドイッチパネル・外部補強方式 空容量61.25m ³ 実容量50m ³ 容量 : 5000x3500x3500(中仕切付) 付属品 : 中仕切板・平架台・内外梯子・点検口 取出口タッピング・外部配管サポート レベルゲージ	1φ100V	—	1	屋外	PSFB-61.25-10N
PK 1	薬液注入ポンプ	型式 : 薬液タンク 200L	1φ100V		1	屋外	WM75RC 残置再使用

機器表

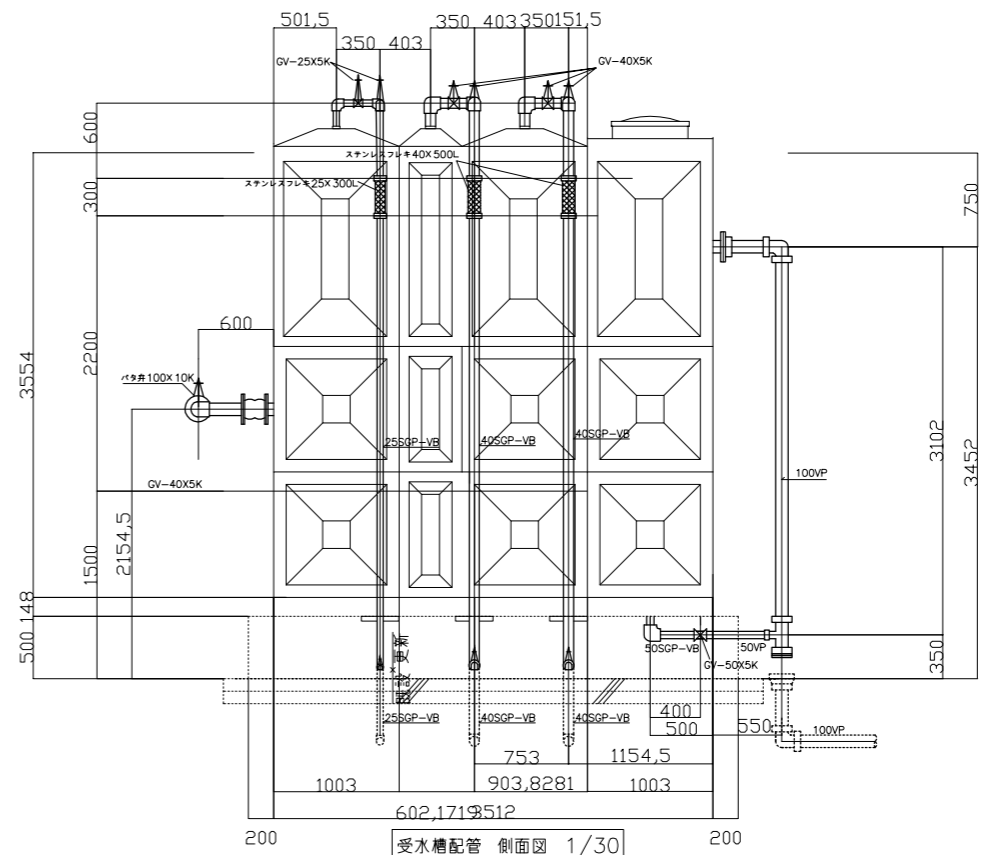
記号	機器名	機器仕様	電気容量		台数	設置場所	備考<参考型式>
WP 1	給水ポンプユニット	型式 : 推定末端圧力一定給水ユニット 能力 : 50Ax32Ax240L/minx25mAq	3φ200V	1.1kW	1	機械室	32BDPME61.1A 残置再使用
P 1	井戸ポンプ	型式 : 深井戸水中ポンプ 仕様 : 32Ax75L/minx150mAq	3φ200V	3.7kW	2	屋外	32BHS2763.7A 残置再使用
P 2A	井戸ポンプ	型式 : 深井戸水中ポンプ 仕様 : 25Ax40L/minx140mAq	3φ200V	1.9kW	1	屋外	25BHS2661.9A 不稼働
WT 1	受水槽 耐震1.0G	型式 : FRPサンドイッチパネル・外部補強方式 空容量61.25m ³ 実容量50m ³ 容量 : 5000x3500x3500(中仕切付) 付属品 : 中仕切板・平架台・内外梯子・点検口 取出口タッピング	1φ100V	—	1	屋外	PSFB-61.25-10N
PK 1	薬液注入ポンプ	型式 : 薬液タンク 200L	1φ100V		1	屋外	WM75RC 残置再使用



受水槽配管 平面図 1/30



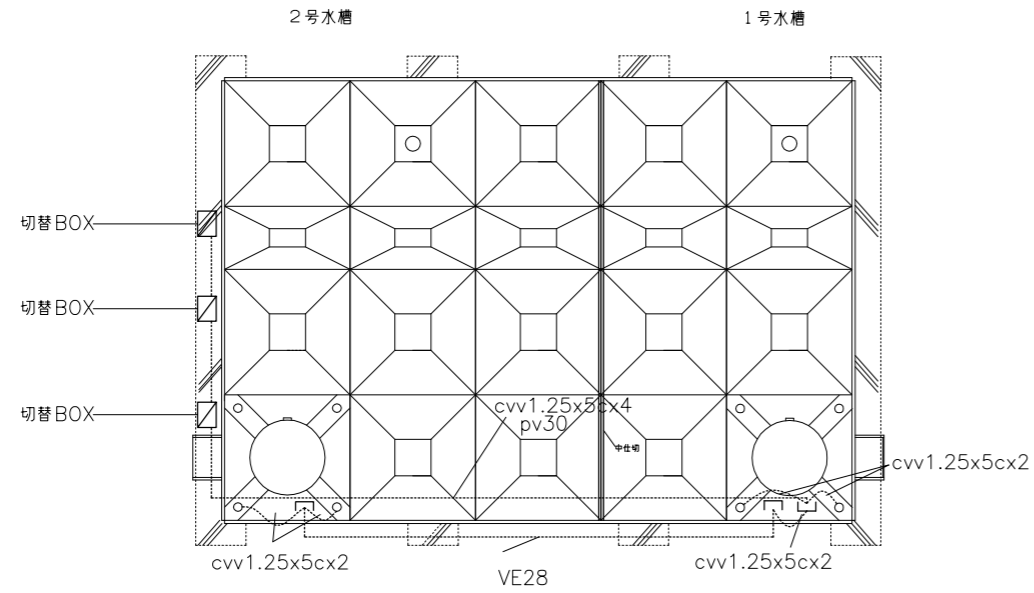
受水槽配管 正面図 1/30



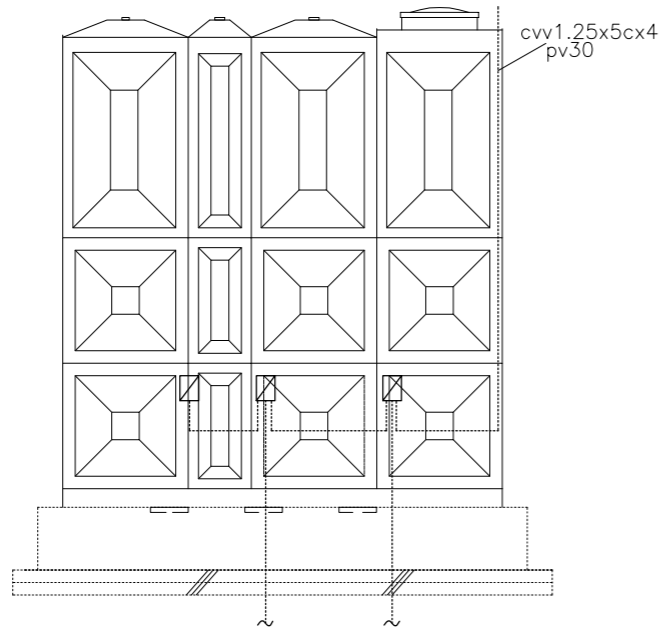
受水槽配管 側面図 1/30

==== 撤去
 残置

記事 株式会社 アイ・シー・エム 一級建築事務所 広島県知事登録 23(1)第3118号 一級建築士 国土交通大臣登録 第272162号 井村 俊文	納入先 社会福祉法人 興人会 特別養護老人ホーム 豊邑苑	承認 監査 作成	図面名称 衛生設備 撤去 配管図	縮尺 A1 1/30 A3 1/60	設計年月日 2023.09.15	整理番号 M-07	設計番号 図面番号 目注
	工事名 受水槽更新工事(不排水工法)	承認 監査 作成	図面名称 衛生設備 撤去 配管図	縮尺 A1 1/30 A3 1/60	設計年月日 2023.09.15	整理番号 M-07	設計番号 図面番号 目注



受水槽配線 平面図 1/30

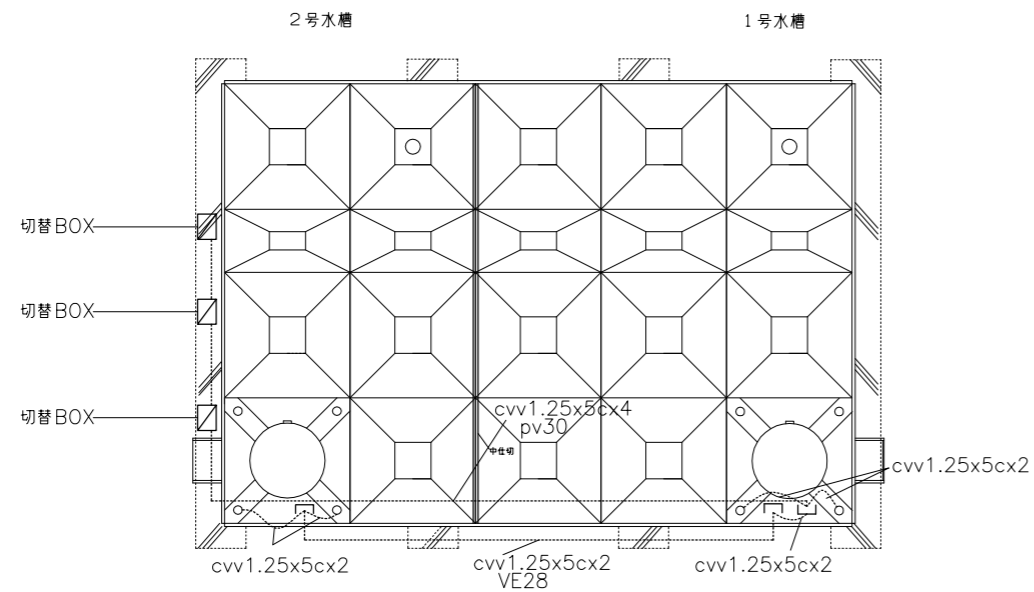


受水槽配線 側面図 1/30

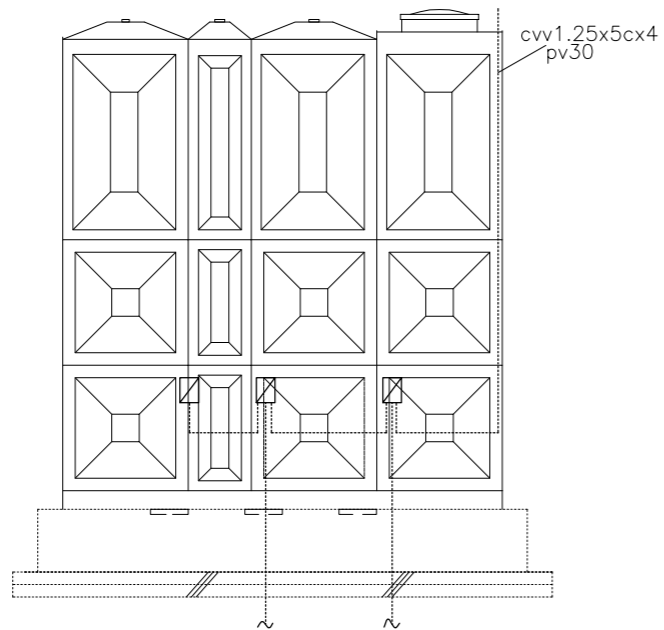
更新工事内容

1. 1号水槽復旧(再使用)
2. 2号水槽電極工事
停止電極棒長さを撤去前の長さに更新
3. 切替BOX箱体 SUS製に更新 (W200xD120xH300)
4. 凍結防止ヒーター帯更新
参考品番 日本電熱SH-15同等品
1φ 100V IFTヒーター

記事	株式会社 アイ・シー・エム 一級建築事務所 広島県知事登録 23(1)第3118号 一級建築士 国土交通大臣登録 第272162号 井村 俊文	納入先	社会福祉法人 興人会 特別養護老人ホーム 豊邑苑	承認	照査	作成	図面名称	縮尺	設計年月日	整理番号
		工事名	受水槽更新工事(不断水工法)				制御設備 更新 配線図	A1 1/30 A3 1/60	2023.09.15	M-08



受水槽配線 平面図 1/30



受水槽配線 側面図 1/30

撤去工事内容

1. 2号水槽の電極棒停止長さを低板より1.75m以下に更新
2. 1号水槽電極棒(再使用)
 不断水工法につき同時撤去はなし
3. 1号水槽復旧後、2号水槽電極棒撤去
4. 切替BOX箱体 撤去(W200xD120xH300)
5. 水管凍結防止ヒーター撤去

記事

株式会社 アイ・シー・エム

一級建築事務所 広島県知事登録
23(1)第3118号
一級建築士 国土交通大臣登録
第272162号 井村 俊文

納入先

社会福祉法人 興人会 特別養護老人ホーム 豊邑苑

工事名

受水槽更新工事(不断水工法)

承認

監査

作成

図面名称

制御設備 撤去 配線図

縮尺

A1
1/30
A3
1/60

設計年月日

2023.09.15

設計番号

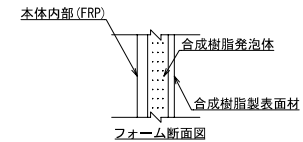
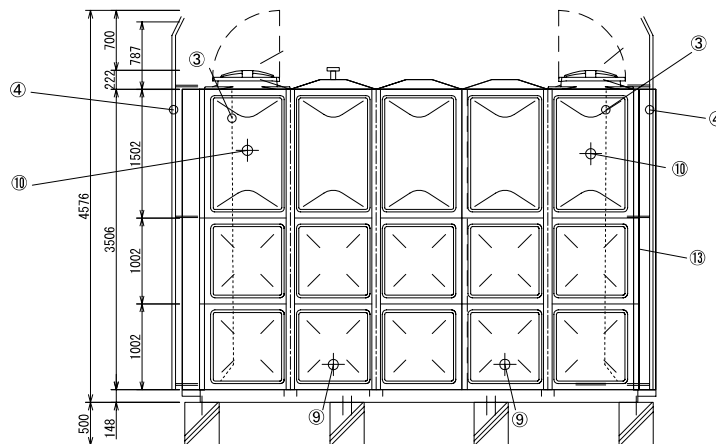
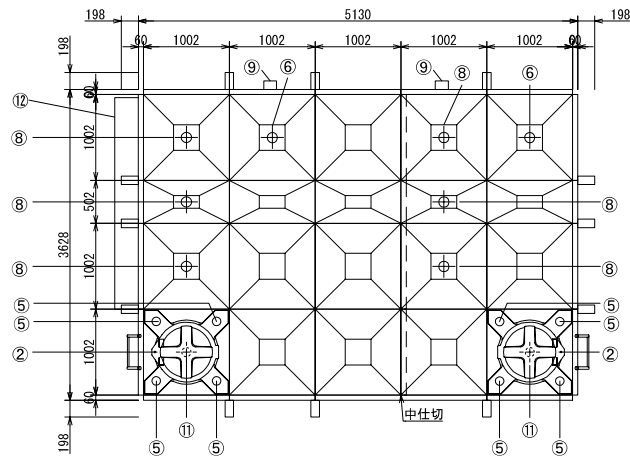
整理番号

図面番号

M-09

修正

修正



図面番号 M-11
受水槽参考図 パネルタンク図

13	レベルゲージ	アクリル		1	
12	外部配管継手	SS+Zn		1	
11	排水口	FC	50A	2	
10	オーバーフロー	PVC	100A	2	
9	出水口	FRP	80A, 100A	4	
8	流入口	BC	25A, 40A	6	
7	ボールタップ			0	
6	通気口	ABS		2	防虫網付き
5	電極座	PVC	50A	8	PF2内ネジ
4	外はしご	STK	W375xP300	2	溶融亜鉛メッキ
3	内はしご	PVC	W300xP300	2	
2	マンホール	FRP	Φ600	2	密閉式
1	本体	FRP		1	
品番	名称	材質	寸法	数量	備考

※タンク組立において作業床が2m以上となる場合は足場の安全対策をお願いします。※満水位が側壁上端より0.7m以下の水位でのご使用の場合には、別途対策が必要となります。

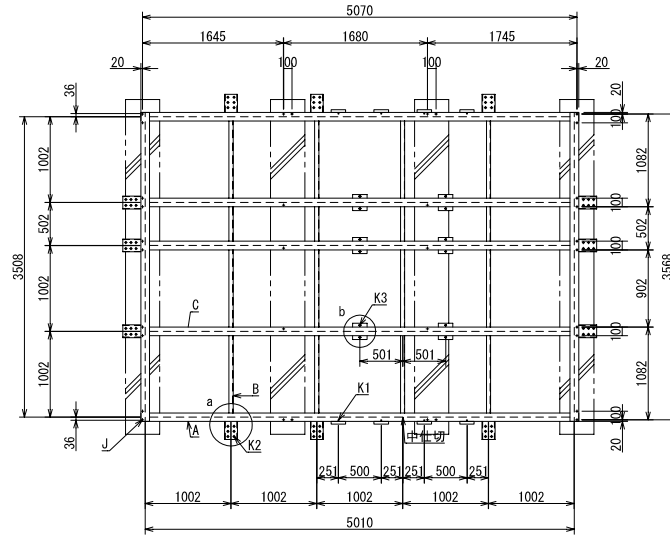
- 建築基準法施行令改正 耐震基準適合
- 国土交通省告示第243号適合
- 水道法・食品衛生法・藻類増殖防止技術指針適合
- 低水位運転時には内部金具腐食の恐れがあります
- 組立ボルト：溶融亜鉛メッキ仕様
- 気相部：プラコト仕様
- 架台：溶融亜鉛メッキ仕様「HDZT49」

△				
△				
△				
△				
△				

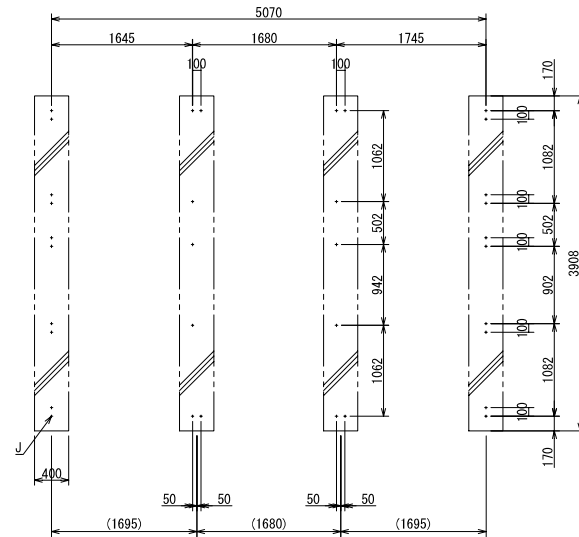
日付	2023 04/18
尺度	1/60
ボックスフレーム構造 (外補強方式)	
複合板形	
水平震度	1.0G

名称	セキスイフォームパネルタンク 型式(寸法)
PSFB-61.25-10N[3.5 x 5.0 x 3.5H]	

納入先	豊邑苑
(参考図面)	
積水アクアシステム株式会社	図番 S0230208-0001 S023-0208-1 △

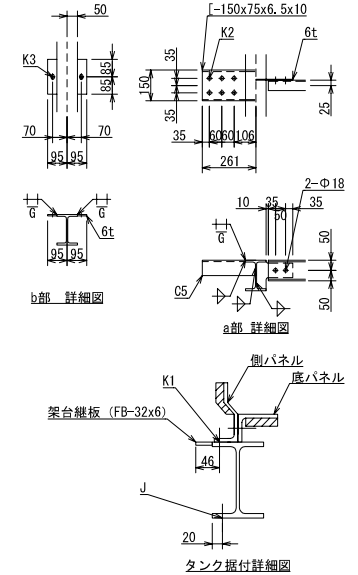


平架台図
※鋼材の接続は基礎上で行うこと



アンカーボルト位置図
()内は基礎芯寸法

部材表	
A	H-148x100x6x9
B	[-100x50x5x7.5
C	H-148x100x6x9
K1	8-φ14タンク据付ボルト孔(・指示M12)
K2	72-φ19フレーム取付ボルト孔(・指示M16)
K3	12-15x20長孔 底パネル固定ボルト孔(・指示M2)
J	34-φ187アンカーボルト孔(・指示M6x185L 接着系SUS)



図面番号 M-12
受水槽参考図 平架台・アンカーボルト位置図

- 建築基準法施行令改正 耐震基準適合
- 国土交通省告示第243号適合
- 水道法・食品衛生法・藻類増殖防止技術指針適合
- 低水位運転時には内部金具腐食の恐れがあります
- 組立ボルト：溶融亜鉛メッキ仕様
- 気相部：溶融亜鉛メッキ仕様
- 架台：溶融亜鉛メッキ仕様「HDZT49」

△			
△			
△			
△			

日付	2023 04/18
尺度	1/60

ボックスフレーム構造 (外補強方式)
複合板形
水平震度 1.0G

名称	セキスイフォームパネルタンク 型式(寸法)
	PSFB-61.25-10N[3.5 x 5.0 x 3.5H]

納入先	豊邑苑
	(参考図面)
積水アクアシステム株式会社	図番 S0230208-0001 S023-0208-2 △